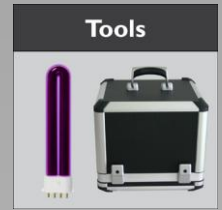


## CashConcepts Europe GmbH

Kemptener Straße 99 – D-88131 Lindau / Germany

Tel.: +49 (0)8382 – 943 15 – 0 / Fax: +49 (0)8382 – 943 15 – 20

Email: [info@cce.tm](mailto:info@cce.tm) / Web: [www.cce.tm](http://www.cce.tm)



## Update CashConcepts CCE 340 MULTI



### **Bitte beachten Sie folgende Hinweise:**

- Zum Updaten wird ein spezielles Updatekabel benötigt; verwenden Sie kein Standard-USB-Kabel. Sollten Sie dieses Kabel nicht haben, können Sie es in unserem [Internetshop](#) erwerben.
- Zum Installieren der Software und Treiber benötigen Sie unter Umständen Administratorrechte auf Ihrem Computer.
- Laden Sie die entsprechende ZIP-Datei (beinhaltet den Kabeltreiber, die Updatesoftware und die Währungs-datei) von unserer Webseite [www.cce.tm](http://www.cce.tm) herunter.
- Achtung: Kontrollieren Sie, ob Sie die richtige Software (passend für Ihren Gerätetyp) ausgewählt haben. Unpassende Software kann Schäden an Ihrem Gerät verursachen.

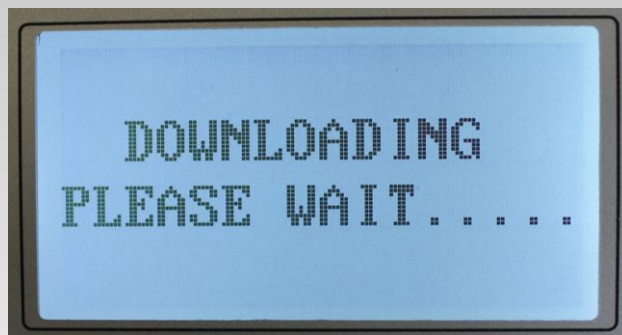
### **Please note:**

- To carry out the update you need a specific update cable. Do not use a standard USB cable. If you do not have such a cable, you can purchase it from us in our [online shop](#).
- To install the software and the drivers you need administrator rights on your computer.
- Download from our website [www.cce.tm](http://www.cce.tm) the respective zip file which contains the cable driver, the update software and the currency file.
- Caution: Make sure that you have selected the proper software which is designated for your device. Inappropriate software can cause damage to your device.

**Preparing the installation:**

**Vorbereiten der Installation:**

1. Laden Sie das Installationspaket von unserer Webseite [www.cce.tm](http://www.cce.tm) herunter und speichern Sie es auf Ihrem Computer.
2. Entpacken Sie das Paket (z.B. mit WinZIP, kostenlos im Internet erhältlich)
3. Wählen Sie den zu Ihrer Windows Version passenden Kabeltreiber aus und installieren Sie ihn.
4. Stecken Sie das Netzteil Ihres CCE 340-Gerätes in die Steckdose. Nun verbinden Sie Ihr Gerät über das Updatekabel mit dem USB Port Ihres Computers.
5. Halten Sie die Taste „RESET“ gedrückt und schalten Sie das Gerät dann ein. Folgende Meldung erscheint nun im Display:

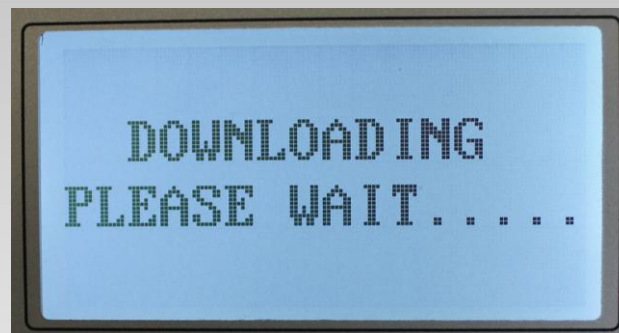


6. Das Gerät befindet sich jetzt im Updatemodus.

**Installation des Währungsupdates:**

1. Öffnen Sie in Ihrem Windows Explorer den Datei-Ordner, in den Sie die Daten entpackt haben.
2. Öffnen Sie durch Doppelklick die Datei „CashConcepts Europe CCE 340 Update Tool 1.4“. (Step 1)
3. Klicken Sie auf „Datei auswählen“ und wählen Sie die Währungsdatei aus. (Step 2)

1. Download the update software packet from our website [www.cce.tm](http://www.cce.tm) and save the file on your computer.
2. Unpack the file (e.g. with WinZIP, which is available for download free of charge from the internet).
3. Install the cable driver that is compatible with your Windows version.
4. Connect the CCE 340 to a wall socket, and via the update cable to your computer (you can use any free USB port).
5. Press and hold down the button “RESET” and switch on your device. The display should read as follows:



6. The device is now in update mode.

**Installation of the currency update:**

1. In your Windows Explorer open the file into which you had unpacked the software packet.
2. Double click on “CashConcepts Europe CCE 340 Update Tool 1.4 “ to open the update program. (Step 1)
3. Click on „Datei auswählen“ and choose the currency file you wish to install. (Step 2)

4. Klicken Sie auf „Upload“ um das Update zu starten. (Step 3).
5. Sobald das Update beendet ist (Step 4 + 5), führt das Gerät automatisch einen Neustart und eine Überprüfung der Sensoren durch. Sollte dieser Neustart und der Testmodus ausbleiben, drücken Sie bitte die Reset Taste, um den Neustart manuell auszuführen.
6. Bitte prüfen Sie nach dem Update, ob das Update erfolgreich war. Dazu vergleichen Sie die Zahlen bei „Bytes sent“ und „File Length“. Sie sollten gleich sein. Ist dies nicht der Fall, wiederholen Sie den gesamten Updatevorgang noch einmal.

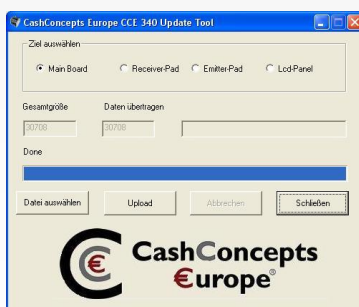
Sollte das Display die Meldung „Internal Memory Fault“ nach dem Updatevorgang anzeigen, bitte die Reset-Taste für einen Neustart drücken.

Sollten Sie Probleme bei der Installation haben, steht Ihnen unser Service gerne per Email unter [update@cce.tm](mailto:update@cce.tm) zur Verfügung.

4. Click on „Upload“ to start the updating process. (Step 3).
5. Upon completion of the updating process (Step 4 + 5), the device automatically initiates a restart and carries out a test on the software and the sensors. Should this test modus not start automatically, press Reset to start the test manually.
6. Now, to make sure whether the update was successful, please check whether the complete file size has been successfully transferred to the device. To do so, compare the numbers of “Bytes sent” and “File length”. They should be equal – if not, carry out the complete updating process again.

Should the device indicate “Internal Memory Fault” after the updating process, please press the Reset-button to restart the device.

Should you encounter any problems during the update, you can contact our service team by email at: [update@cce.tm](mailto:update@cce.tm).

**Step 1****Step 2****Step 3****Step 4****Step 5**